

**Poligma**  
L'INNOVATION POLITIQUE

présente

**PRÉPARATION  
MUNICIPALES 2026**



**LES DONNÉES AU SERVICE  
DE VOTRE SUCCÈS ÉLECTORAL**

[poligma.com](https://poligma.com)



Cliquez pour en savoir plus

# POUR RÉUSSIR VOTRE CAMPAGNE, VOUS AVEZ BESOIN DE ...

DE CONNAÎTRE VOTRE  
TERRITOIRE POLITIQUE

Pour construire vos  
diagnostics  
territoriaux

DE COMPRENDRE LES THÉMATIQUES ET  
PRÉOCCUPATIONS DE VOTRE POPULATION

Pour mettre en œuvre les stratégies de campagne  
adaptées à votre projet politique

D'ORGANISER UNE ÉQUIPE MOTIVÉE AVEC  
UNE RÉPARTITION DES TÂCHES EFFICACE

Pour être maître de l'agenda  
politique et renforcer vos capacités à  
gouverner vos équipes

DE PARTICIPER À LA VIE PUBLIQUE ET DE  
CONSTRUIRE DES LIENS AVEC LA POPULATION

Pour renforcer votre légitimité et améliorer  
l'efficacité de votre communication politique

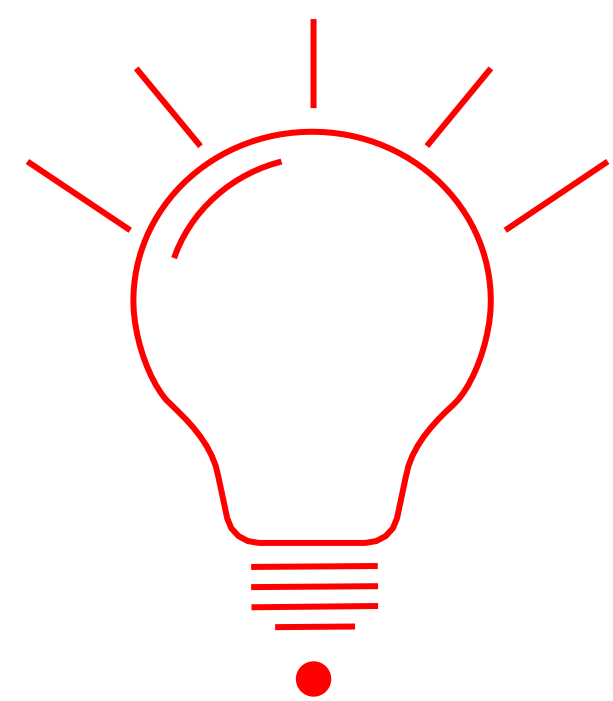
DE COMMUNIQUER AVEC LES  
CITOYENS, MÉDIAS ET VOS ÉQUIPES

Pour garantir l'efficacité de votre  
communication politique

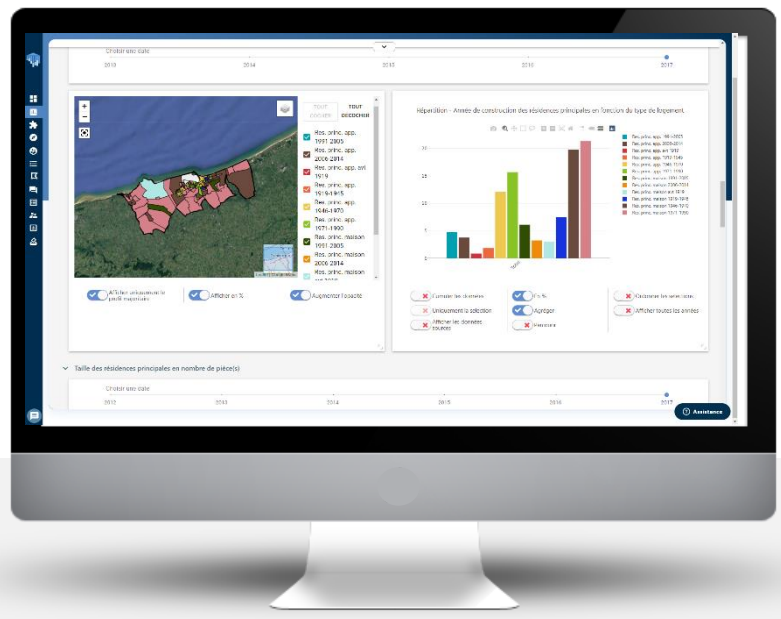
DE FAIRE LE LIEN AVEC LES CITOYENS

Afin d'augmenter votre capacité à  
répondre à leurs attentes pour obtenir  
leur voix





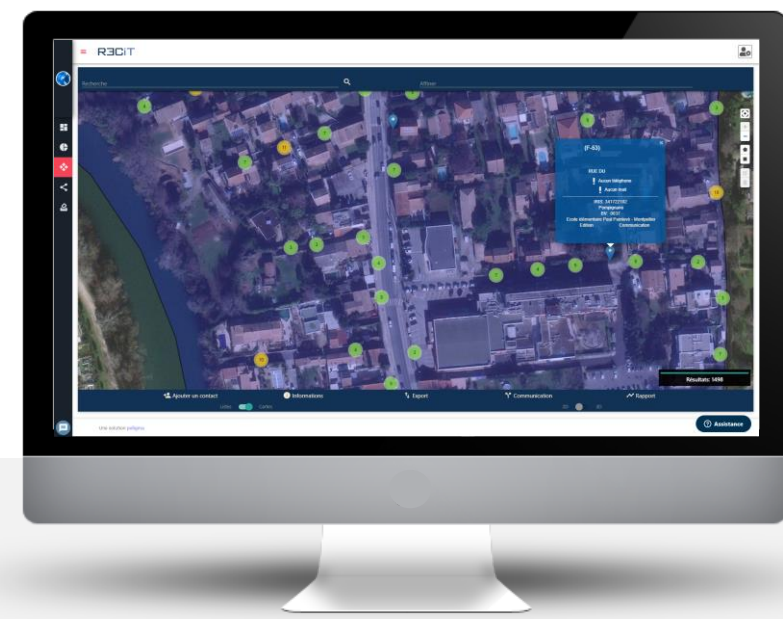
UNE PLATEFORME DE  
SERVICES  
INNOVANTS AU  
SERVICE DE VOTRE  
RÉUSSITE POLITIQUE



CONNAÎTRE



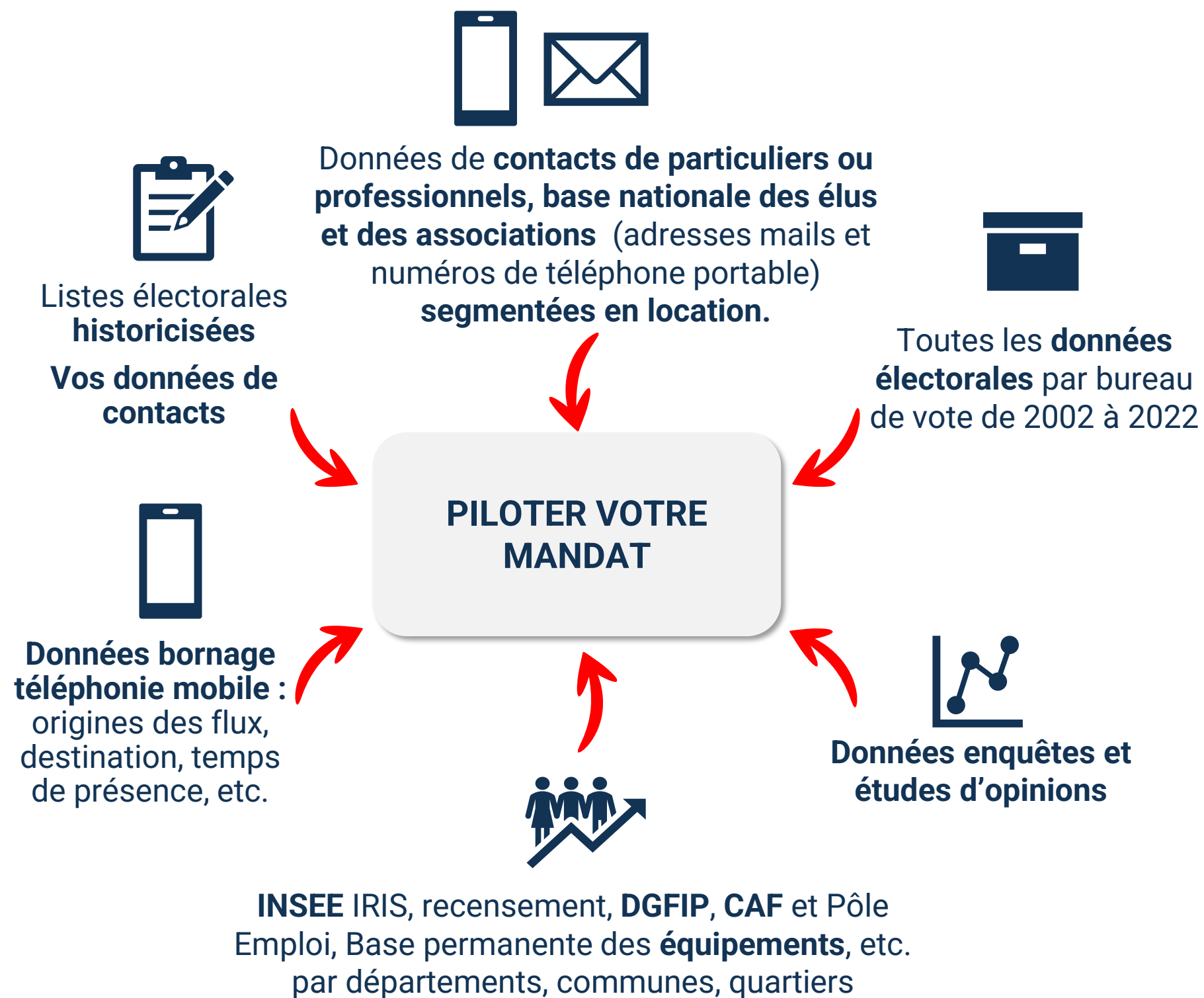
COMPRENDRE



CONVAINCRE

# LES DONNÉES AU SERVICE DE VOTRE SUCCÈS POLITIQUE

Six sources de données intégrées à la solution pour vous accompagner

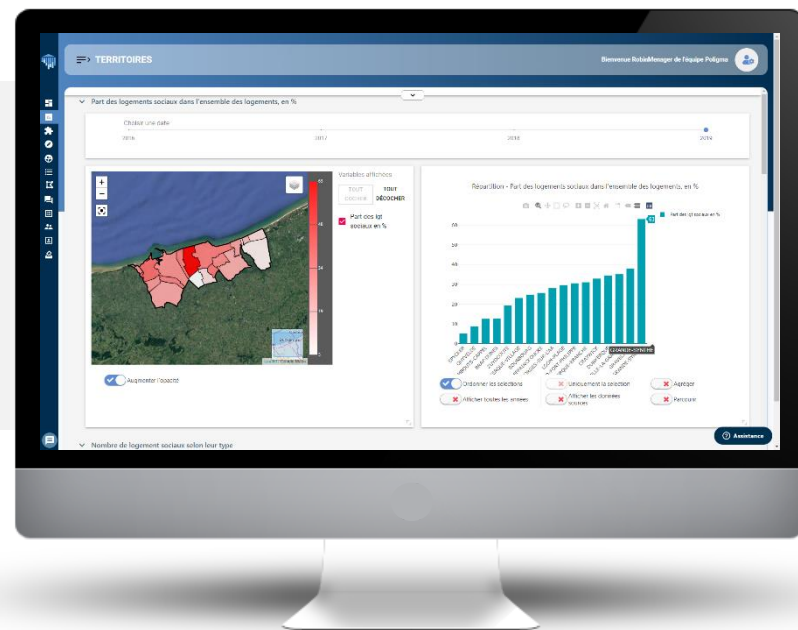
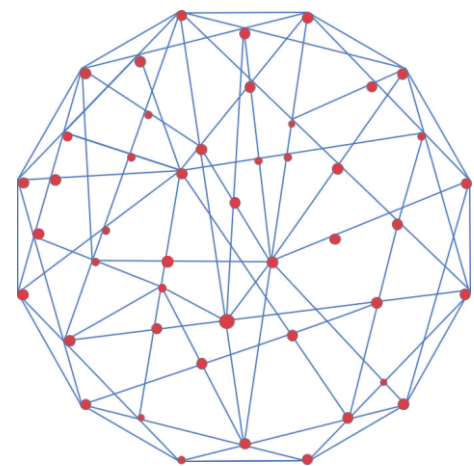


## DES TABLEAUX DE BORD THÉMATIQUES



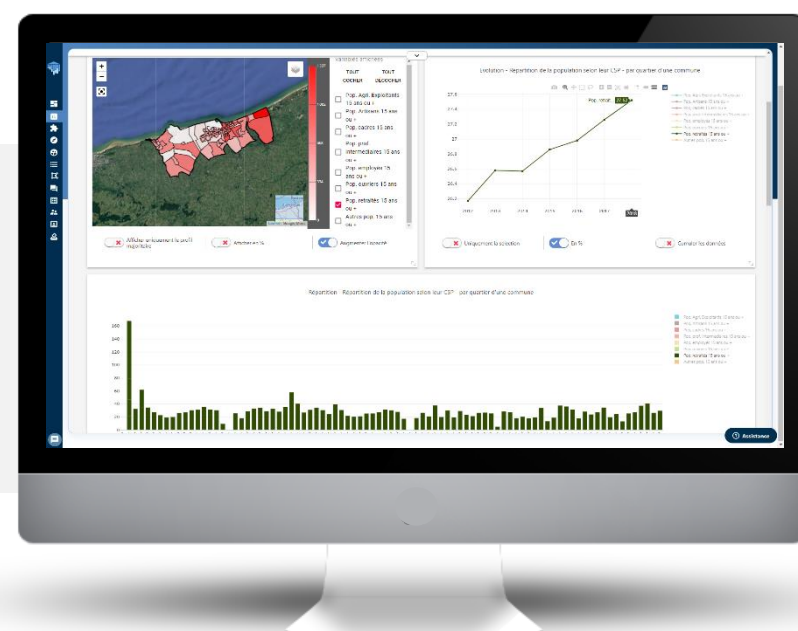
- Conformité CNIL/RGPD
- Données hébergées en France
- Accompagnement sur les questions ayant trait à la législation en vigueur
- Respect des règles de consentement pour les contacts occasionnels

# CONNAÎTRE



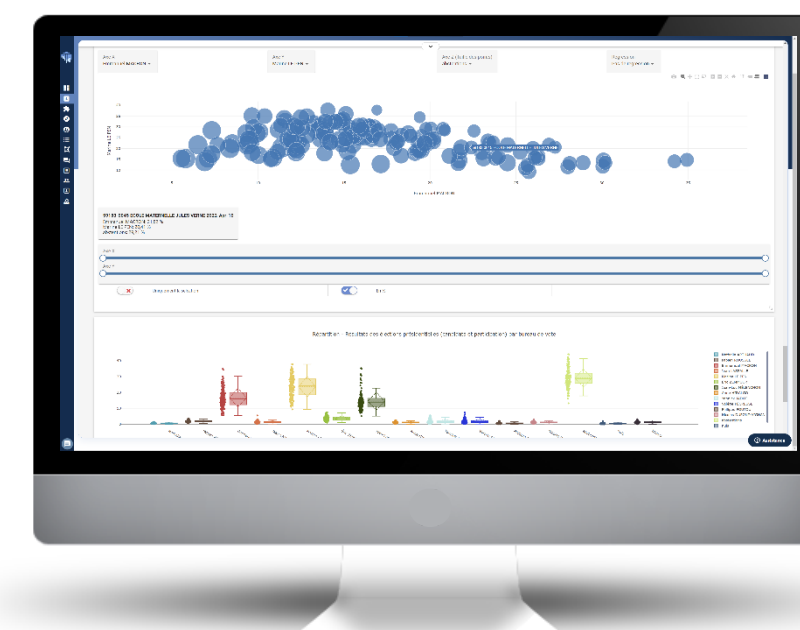
R3CiT est une **plateforme de services** qui permet de construire l'analyse de **votre socle électoral**, les **comportements de participation électorale**, les **tendances par bureau de vote**, les **profils des populations par quartier** et toute la commune (INSEE, CAF, Pôle Emploi, DGFIP, ministère de l'Intérieur, etc.).

Vous gagnez **du temps et des ressources** avec vos équipes grâce à un accès unifié aux données pertinentes sur votre territoire pour analyser et anticiper les **besoins de votre population et des électeurs**. La solution vous fournit une **connaissance renforcée de votre terrain politique** et vous procure une **expertise accrue grâce aux données**. Vous gagnez du temps pour élaborer et mettre en œuvre vos **stratégies électorales** et piloter votre campagne.



Analysez **votre territoire politique** le plus finement possible à l'aide des jeux de données **agrégés à différentes échelles**. Notre solution vous permet donc de passer entre **différents niveaux** (bureaux de vote, quartiers, EPCI, communes, cantons, circonscription, département, région).

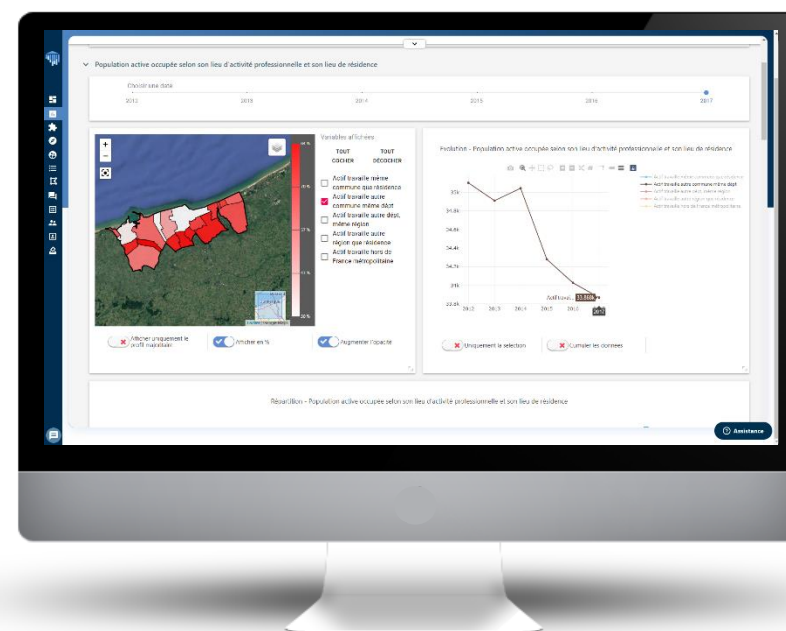
R3CiT vous fournit une **connaissance renforcée** de votre terrain politique et vous procure une **maîtrise renforcée** qui sera appréciée par les acteurs de votre territoire et vos différents interlocuteurs. **Accédez de manière simple et rapide** à l'ensemble des données territoriales de votre environnement politique.





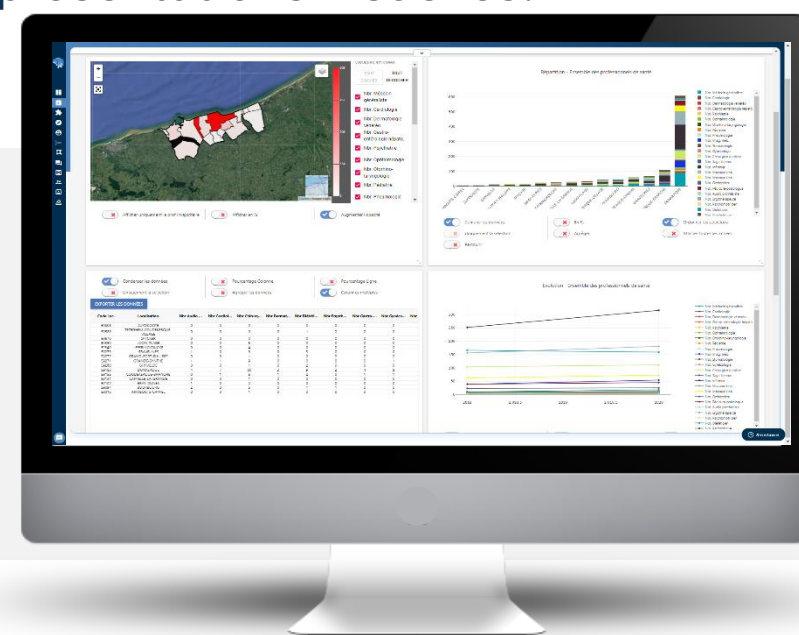
Mesurez les tendances et les évolutions importantes sur vos territoires. Anticipez les transformations et étudiez l'impact de vos décisions précédentes et celles de vos opposants pour **agir plus efficacement**. Comprenez les problématiques auxquelles sont confrontés les **électeurs** et **déterminez les meilleures stratégies électorales** pour les mobiliser.

Notre module « Territoires » vous permet de **préparer et de composer**, avec votre équipe les actions à mener sur le territoire, vos réunions publiques, vos porte-à-porte, vos arbitrages pour votre programme grâce **aux données territoriales adaptées**. Vous pouvez intégrer les **données produites par votre équipe et celles résultants d'enquêtes d'opinion** pour approfondir et renforcer vos analyses et vos diagnostics tout en facilitant leur compréhension grâce à différentes représentations visuelles.



Notre solution vous accompagne pour **répondre à vos questions** :

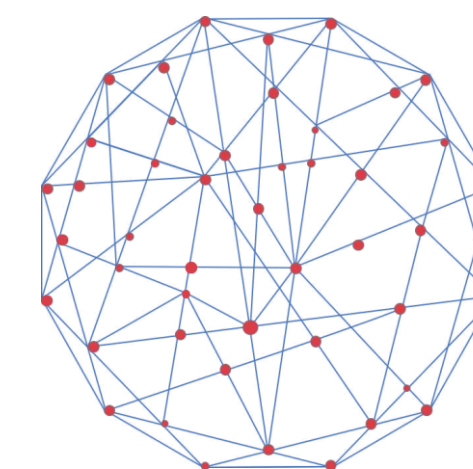
- Où mener les actions pour favoriser les **inscriptions sur les listes électorales** ?
- Quels sont les bureaux de vote prioritaires pour **mobiliser les électeurs contre l'abstention** ?
- Comment **prioriser les actions de mon équipe** sur le terrain ?
- Quelles sont les **axes et les actions de mon programme de campagne** ?
- Comment organiser vos **porte-à-porte** ?



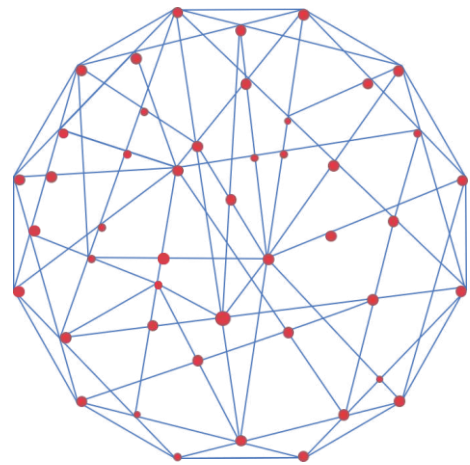
Nous vous accompagnons régulièrement avec votre équipe sous la forme d'**ateliers**. Ces derniers ont pour but de partager les **bonnes pratiques avec les membres de votre équipe**. Partagez avec nous vos questions et **notre équipe vous aidera à y répondre**.



# COMPRENDRE

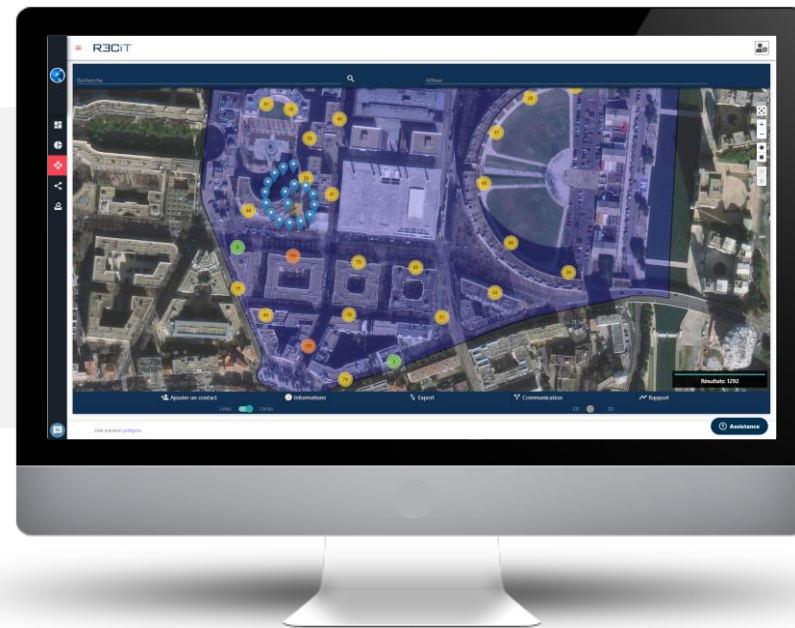


# CONVAINCRE



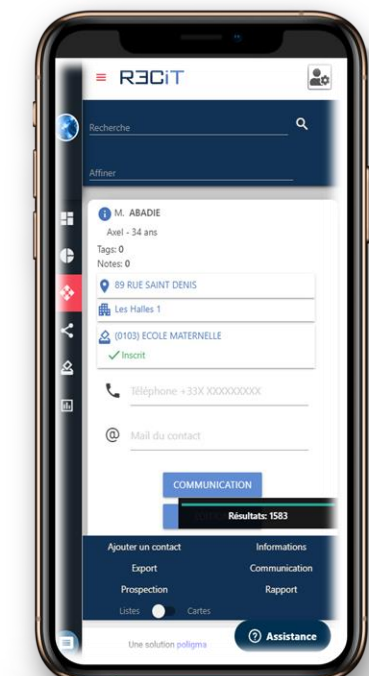
Renforcez et construisez vos liens avec les citoyens et les électeurs en améliorant et en élargissant votre **influence politique** grâce au développement de votre **réseau de contacts**. Organiser des **campagnes de communication pour informer** les électeurs de vos actions sur le terrain de manière ciblée et segmentée, afin renforcez leur **participation** et leur **adhésion à votre programme et votre candidature**.

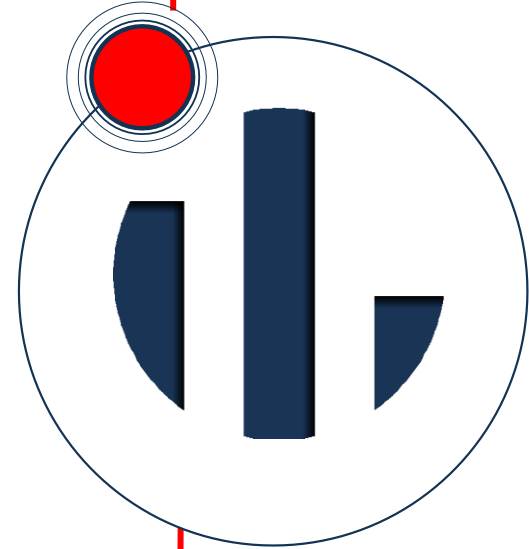
Vous disposez d'un outil de communication puissant vous permettant de mettre en œuvre vos campagnes de communication vers vos contacts réguliers mais aussi d'étendre votre réseau de contacts grâce à un **outil de prospection** vous permettant la **location d'adresses mails et numéros de portable pour adresser de nouvelles campagnes de communication en toute conformité CNIL et RGPD**. Construisez et renforcez vos **liens** avec les citoyens en améliorant le suivi de leurs demandes et en élargissant votre **influence politique** grâce au développement de votre réseau de **contacts**.



Transformez vos contacts occasionnels en contacts réguliers pour augmenter votre réseau d'influences et votre connaissance des attentes de vos électeurs en leur diffusant des enquêtes. Organiser des actions de terrain et des **campagnes de communication en personnalisant vos messages** afin de transformer vos contacts **occasionnels** en contacts **réguliers**. Cela vous permettra d'enrichir votre base de contacts et d'établir **un lien durable avec les citoyens**.

Nous rendons vos bases de contacts **conformes** avec les conditions **CNIL** et **RGPD** et pouvons vous fournir **mails** et **numéros** de portables en location pour **augmenter votre audience et votre influence** sur votre territoire politique.

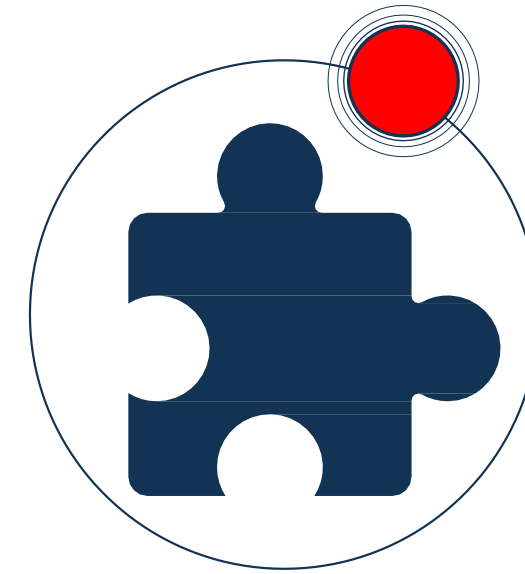




## TERRITOIRES

Une meilleure connaissance de votre territoire politique.

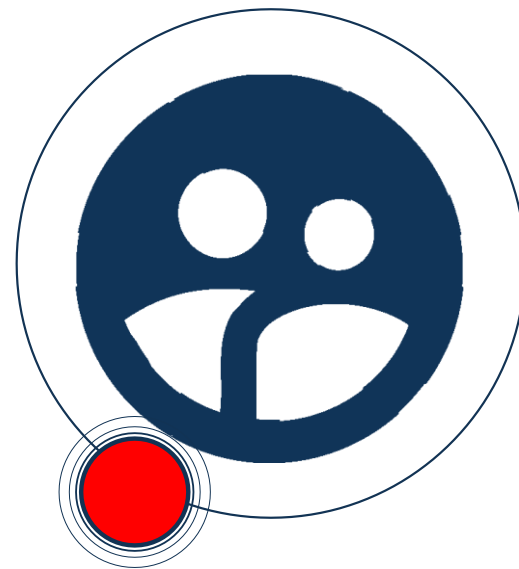
Pour mieux comprendre et cibler les multiples enjeux présents sur votre commune à différentes échelles.



## STRATEGIES

Des ressources mieux mobilisées et optimisées.

Pour établir un programme politique avec des propositions plus adaptées aux besoins des citoyens.



## CONTACTS

Du temps gagné pour organiser et mettre en œuvre votre campagne.

Une équipe mieux organisée et plus efficace grâce à des outils sécurisés et performants.



## COMMUNICATION

Des citoyens davantage mobilisés.

Une reconnaissance accrue de votre travail politique.



POLIGMA est une jeune entreprise innovante qui développe des solutions pour répondre aux besoins du champ politique.

## NOS ENGAGEMENTS

- Formation des équipes pour être rapidement opérationnelles.
- Protection des données sécurisées, portabilité des données et droit à l'oubli (privacy by design).
- Respect des règles de la CNIL et RGPD.
- Évolutions et mises à jour régulières.
- Intégration d'innovations issues de la recherche.
- Support technique illimité inclus.





# LE BIG DATA AU SERVICE DE VOTRE SUCCÈS POLITIQUE

Prenons rendez-vous  
ensemble



[poligma.com](http://poligma.com)



Cliquer pour en savoir plus

Rond Point  
Benjamin Franklin  
Pépinière d'entreprises  
CAP OMEGA, 34000  
MONTPELLIER  
[info@poligma.com](mailto:info@poligma.com)  
(+33) 6 63 64 95 59